
第 49 期 中間株主通信

平成30年 4月1日から
平成30年 9月30日まで

 **元旦ビューティ工業株式会社**



(証券コード 5935)

● トップメッセージ

ごあいさつ

株主の皆様におかれましては、ますますご清栄のこととお喜び申し上げます。

平素は格別のご支援を賜り厚くお礼申し上げますと共に、当社第49期第2四半期累計期間（平成30年4月1日から平成30年9月30日まで）の中間株主通信をお届けするにあたり、一言ごあいさつ申し上げます。

当第2四半期累計期間における日本経済は、雇用・所得環境及び企業収益の改善が続き、景気は緩やかな回復基調で推移しておりますが、台風や豪雨等の自然災害の影響などにより、景気の先行きは不透明な状況が続いております。

また、建設業界においては、公共投資や民間建設投資が堅調に推移しておりますが、労務費や建設資材価格の高止まりにより、引き続き工事採算は厳しい状況にありました。

このような状況のなか、当社は地球環境保全に貢献できる太陽光発電屋根や、当社が最も得意とする高機能・高品質屋根の普及に取り組むと共に、従来の金属屋根では対応できなかった複雑な意匠を有する様々な建築物への防水工法の拡販に努めてまいりました。

この結果、当第2四半期累計期間の売上高は4,794百万円（前年同期比5.6%増）となり、その内訳は製品売上高が2,884百万円（前年同期比0.1%増）、完成工事高が1,910百万円（前年同期比15.1%増）となりました。損益面におきましては、営業損失は150百万円（前年同期は219百万円の損失）、経常損失は152百万円（前年同期は213百万円の損失）となり、四半期純損失は122百万円（前年同期は170百万円の損失）となりました。

今年は、地震や台風など度重なる自然災害に襲われました。日本が直面する自然条件は、明らかに変わりつつあります。当社では厳しい状況下でこそ製品や施工品質の真価が問われるものと考え、これまで以上に安全性を重視したものづくりで、社会に貢献して参る所存です。

当社の現況としましては、今年発売を開始した新製品「断熱ビューティーフ2型」をはじめ、雪に強く、落葉の入らない、雨どい「元旦内樋」や「住宅換気棟」の住宅向け製品がおかげさまで好評をいただいております。いずれも、耐久性・機能性を兼ね備えた製品で、寒冷地域にも積極的に販売活動を展開しており、住宅市場に向けた手ごたえを感じつつあります。株主の皆様におかれましては、なお一層のご支援とご指導を賜りますようお願い申し上げます。

平成30年12月



代表取締役社長
船木 亮亮

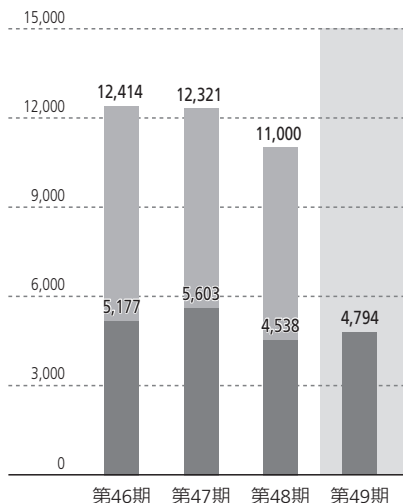
● 財務ハイライト

■ 期末数値

■ 第2四半期累計期間数値

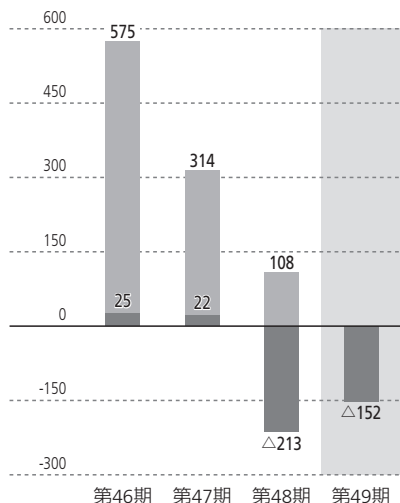
● 売上高

(単位：百万円)



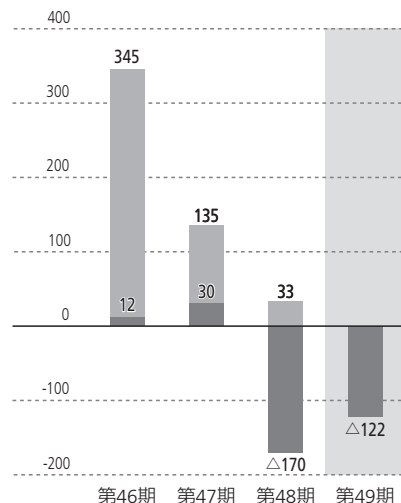
● 経常利益

(単位：百万円)



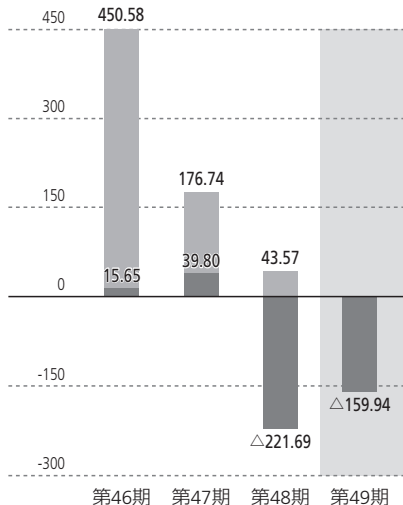
● 四半期（当期）純利益

(単位：百万円)



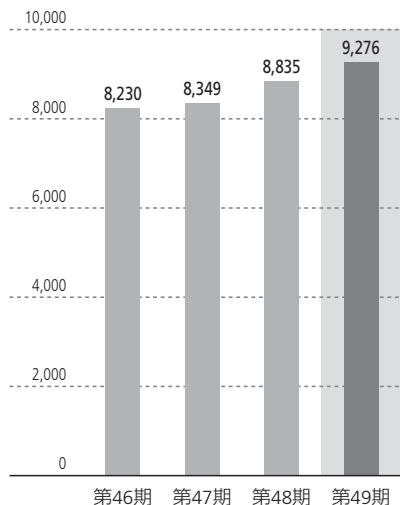
● 1株当たり四半期（当期）純利益

(単位：円)



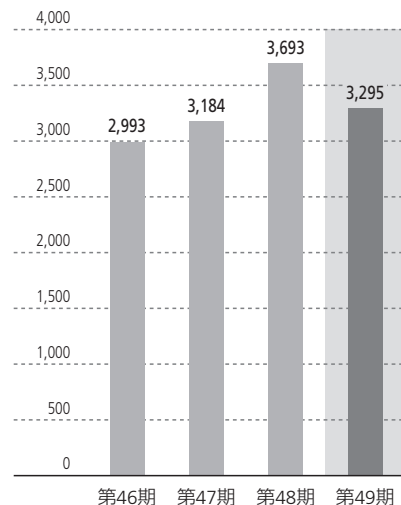
● 総資産

(単位：百万円)



● 純資産

(単位：百万円)



(注) 1 平成29年10月1日付で普通株式10株につき1株の割合で株式併合を行っております。第46期の期首に当該株式併合が行われたと仮定して、1株当たり四半期（当期）純利益を算定しております。

2 「『税効果会計に係る会計基準』の一部改正」（企業会計基準第28号 平成30年2月16日）等を第1四半期会計期間の期首から適用しており、第46期の期首より当該会計基準等を遡って適用した総資産を算定しております。

● 四半期財務諸表

四半期貸借対照表

(単位：千円)

科 目	当第2四半期	前事業年度
	平成30年9月30日現在	平成30年3月31日現在
(資産の部)		
流動資産	4,803,439	3,988,491
現金及び預金	555,250	352,073
受取手形及び売掛金	1,441,555	1,252,309
完成工事未収金	451,457	852,045
製 品	583,538	484,080
仕 掛 品	6,761	7,742
未成工事支出金	742,238	355,836
原 材 料	816,240	496,625
そ の 他	220,028	202,608
貸倒引当金	△13,631	△14,831
固定資産	4,473,026	4,846,945
有形固定資産	3,360,450	3,372,553
建 物	1,166,801	1,184,906
機 械 及 び 装 置	332,887	325,764
土 地	1,805,398	1,805,398
そ の 他	55,363	56,482
無形固定資産	31,746	36,239
投資その他の資産	1,080,828	1,438,152
投資有価証券	875,728	1,239,248
そ の 他	418,831	416,624
貸倒引当金	△213,731	△217,720
資 産 合 計	9,276,465	8,835,436

科 目	当第2四半期	前事業年度
	平成30年9月30日現在	平成30年3月31日現在
(負債の部)		
流動負債	4,632,447	3,439,651
支払手形及び買掛金	712,642	2,107,489
電 子 記 録 債 務	1,305,268	—
工 事 未 払 金	264,512	345,337
短 期 借 入 金	1,431,200	472,950
未払法人税等	24,176	19,942
製品保証引当金	25,892	25,302
そ の 他	868,756	468,629
固定負債	1,348,709	1,702,354
長期借入金	756,600	962,000
退職給付引当金	449,327	443,307
そ の 他	142,782	297,047
負 債 合 計	5,981,157	5,142,005
(純資産の部)		
株主資本	2,771,480	2,917,211
資 本 金	1,266,921	1,266,921
利 益 剰 余 金	1,521,358	1,667,089
自 己 株 式	△16,798	△16,798
評価・換算差額等	523,827	776,219
その他有価証券評価差額金	523,827	776,219
純 資 産 合 計	3,295,308	3,693,430
負 債 ・ 純 資 産 合 計	9,276,465	8,835,436

● 四半期財務諸表

四半期損益計算書

(単位：千円)

科 目	当第2四半期累計期間	前第2四半期累計期間
	平成30年4月1日～ 平成30年9月30日	平成29年4月1日～ 平成29年9月30日
売上高	4,794,749	4,538,166
売上原価	3,505,439	3,284,530
売上総利益	1,289,310	1,253,635
販売費及び一般管理費	1,440,232	1,473,306
営業利益	△150,922	△219,671
営業外収益	26,364	33,230
受 取 配 当 金	9,649	7,843
受 取 賃 貸 料	2,102	6,488
売 電 収 入	6,546	6,423
そ の 他	8,065	12,475
営業外費用	28,166	26,617
支 払 利 息	8,267	7,601
手 形 売 却 損	6,817	5,710
減 価 償 却 費	6,203	5,477
そ の 他	6,877	7,828
経常利益	△152,724	△213,057
税引前四半期純利益	△152,724	△213,057
法人税、住民税及び事業税	13,127	12,579
法 人 税 等 調 整 額	△43,137	△55,545
四半期純利益	△122,714	△170,091

四半期キャッシュ・フロー計算書

(単位：千円)

科 目	当第2四半期累計期間	前第2四半期累計期間
	平成30年4月1日～ 平成30年9月30日	平成29年4月1日～ 平成29年9月30日
営業活動によるキャッシュ・フロー	△478,786	△574,295
投資活動によるキャッシュ・フロー	△47,870	△226,817
財務活動によるキャッシュ・フロー	729,833	1,021,403
現金及び現金同等物の増減額	203,176	220,290
現金及び現金同等物の期首残高	318,963	219,577
現金及び現金同等物の四半期末残高	522,139	439,868

● 会社の概況

概要 (平成30年9月30日現在)

創業年月日 昭和40年4月10日

設立年月日 昭和46年4月26日

資本金 1,266,921,109円

主な事業内容

- (1) 金属屋根製品等の製造販売および設計施工の請負
- (2) 太陽光発電システム等環境製品の製造販売および設計施工の請負
- (3) シート防水屋根材の製造販売および設計施工の請負

従業員の状況

従業員数	平均年齢	平均勤続年数
310名	43.3歳	12.8年

株式の状況 (平成30年9月30日現在)

発行可能株式総数 2,916,000株

発行済株式の総数 771,606株

株主数 302名

大株主 (平成30年9月30日現在)

株主名	持株数	持株比率
船木元旦	198,620株	25.8%
全国元旦代理店持株会	72,700	9.4
船木商事有限会社	72,400	9.4
船木清子	63,140	8.2
元旦取引先持株会	30,350	3.9
関東甲信越元旦会持株会	28,950	3.7
元旦ビューティ工業従業員持株会	26,374	3.4
日鉄住金鋼板株式会社	25,100	3.2
元旦ビューティ工業役員持株会	22,422	2.9
戸堂耕造	19,100	2.4

(注) 持株比率については、小数点第二位以下を切り捨てて表示しております。また、自己株式(4,395株)を控除して算出しております。

事業所一覧 (平成30年9月30日現在)

本社	神奈川県藤沢市湘南台一丁目1番地21
東北支店	仙台営業所、盛岡営業所、福島営業所、北海道営業所、新潟営業所
東京支店	東京営業所、千葉営業所、北関東営業所
神奈川支店	神奈川営業所、甲信営業所
中部支店	名古屋営業所、静岡営業所、北陸営業所
大阪支店	大阪営業所、京都営業所、神戸営業所
中四国支店	岡山営業所、広島営業所、四国営業所
九州支店	福岡営業所、熊本営業所、沖縄事務所
工場	福島工場、山梨第一工場、山梨第二工場、岡山工場
その他	白州技術センター、神奈川ショールーム

取締役および監査役 (平成30年9月30日現在)

地位	氏名	担当および主な職業
取締役会長	船木元旦	
代表取締役社長	船木亮亮	統括執行役員
常務取締役	加藤誠悟	執行役員 営業本部長 兼 特販グループ長
取締役	武末誠一	執行役員 管理本部長 兼 総務グループ長
取締役	岡部竜司	執行役員 営業副本部長
取締役	増田一郎	
常勤監査役	堀内明	
監査役	早川治子	弁護士
監査役	平井良幸	

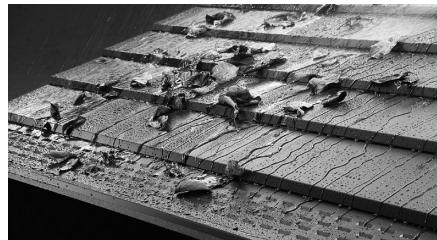
(注) 平成30年10月1日付で常務取締役加藤誠悟氏は専務取締役に就任しております。

● トピックス

「元旦内樋」テレビCMの放送スタート！（新潟・北陸・北海道・東北エリア）

「元旦内樋」拡販のため、特長の一つである「雪に強い雨どい」を前面に出したテレビCMを、2018年10月から新潟・北陸・北海道・東北エリアで開始しました。いずれも週に1回、朝7時台の情報番組内で「元旦内樋」のCMが流れています。

雨どいは、雪や氷柱（つらら）による破損の恐れがあるため、寒冷地では取り付けないことが多くみられますが、雨どいは建物の腐食を防ぐ重要な部材です。「元旦内樋」は樋に雪が入らず、積雪150cmの耐久性（社内試験値）があり、そのような懸念を解消する製品であることを住宅の新築・リフォーム市場へ発信していきます。「元旦内樋」のCMは当社ホームページでも視聴いただけます。（<https://www.gantan.co.jp/>）



雪に強く 落ち葉が入らない雨どい 「元旦内樋」



「元旦内樋」のテレビCMはこちらQRコードを読み取ることでご覧になれます。
(<https://www.youtube.com/watch?v=UmYRjmCQpt4&feature=youtu.be>)

国営平城宮跡歴史公園「朱雀門ひろば」をドローンで撮影！

平城宮歴史公園は、奈良市内に広がる平城宮跡地に、文化遺産の保存・活用を目的に整備が行われている国営公園です。その中の朱雀門ひろばに新たに建設された観光交流施設「天平うまし館・天平みつき館・天平つどい館」と出土品や歴史資料が展示されている「平城宮いざない館」の屋根に大和葺元旦が採用され、2018年3月に施工しました。

当社は、京都府および奈良市の協力のもとドローンで、古都奈良を今に伝える風情ある空間を撮影し、ホームページ（YouTube）に公開しています。ぜひご覧ください。



平城宮跡歴史公園 朱雀門ひろば 観光交流施設
「天平うまし館・天平みつき館・天平つどい館」



平城宮跡歴史公園 朱雀門ひろば
「平城宮いざない館」



ドローンの映像はこちらのQRコードを読み取ることでご覧になれます。
(<https://www.youtube.com/watch?v=FMlsb5dANqE>)

● 株主メモ

株式についてのご案内

事業年度	毎年4月1日～翌年3月31日
基準日	定時株主総会関係 3月31日 その他、必要があるときには、あらかじめ公告する一定の日
期末配当金受領 株主確定日	毎年3月31日
中間配当金受領 株主確定日	毎年9月30日
定時株主総会	毎年6月
単元株式数	100株
株主名簿管理人および 特別口座管理機関	三井住友信託銀行株式会社
株主名簿管理人 事務取扱場所	三井住友信託銀行株式会社証券代行部
郵便物送付先	〒168-0063 東京都杉並区和泉二丁目8番4号 三井住友信託銀行株式会社証券代行部
電話照会先	TEL 0120-782-031（通話料無料）
上場証券取引所	東京証券取引所ジャスダック市場
公告方法	電子公告（当社ホームページに掲載します。） https://www.gantan.co.jp/ir/ ただし、事故その他のやむを得ない事由が生じたときは、日本経済新聞に掲載します。

（ご注意）

株主様の住所変更、買取請求その他各種お手続きにつきましては、原則、口座を開設されている口座管理機関（証券会社等）で承ることとなっております。口座を開設されている証券会社等にお問合せください。なお、証券会社に口座がないため特別口座が開設されました株主様は、特別口座の口座管理機関である三井住友信託銀行にお申出ください。

株主優待についてのご案内

当社では、株主の皆様にご理解を深めていただくことを目的に株主優待を実施しております。

〈対象〉

毎年3月31日現在で100株以上ご所有の株主様および株主様のご家族・ご親戚

〈優待内容〉

- ・屋根の無料診断（点検）
 - ・屋根工事（金属屋根・シート防水・建材一体型太陽光発電）の20%割引
- ※屋根の付帯工事は除く

ご利用方法については、お気軽にお問い合わせください。
総務グループ TEL 0466-45-8771



GANTAN BEAUTY INDUSTRY CO., LTD.

本社 〒252-0804 神奈川県藤沢市湘南台一丁目1番地21
TEL. (0466)45-8771 FAX. (0466)45-3031